

Exposition

# LA NATURE À 2 PAS DE MA BOÎTE

S'émerveiller, comprendre et  
se donner les clefs pour agir !

Une création de **La Maison du  
Lac de Grand-Lieu** avec les  
photographies d'**Erwan Balança**.



Une création de :

 **LA MAISON DU LAC**  
DE GRAND-LIEU®

 **Loire  
Atlantique**

# • La nature à 2 pas de ma boîte

S'émerveiller, comprendre et se donner les clefs pour agir !

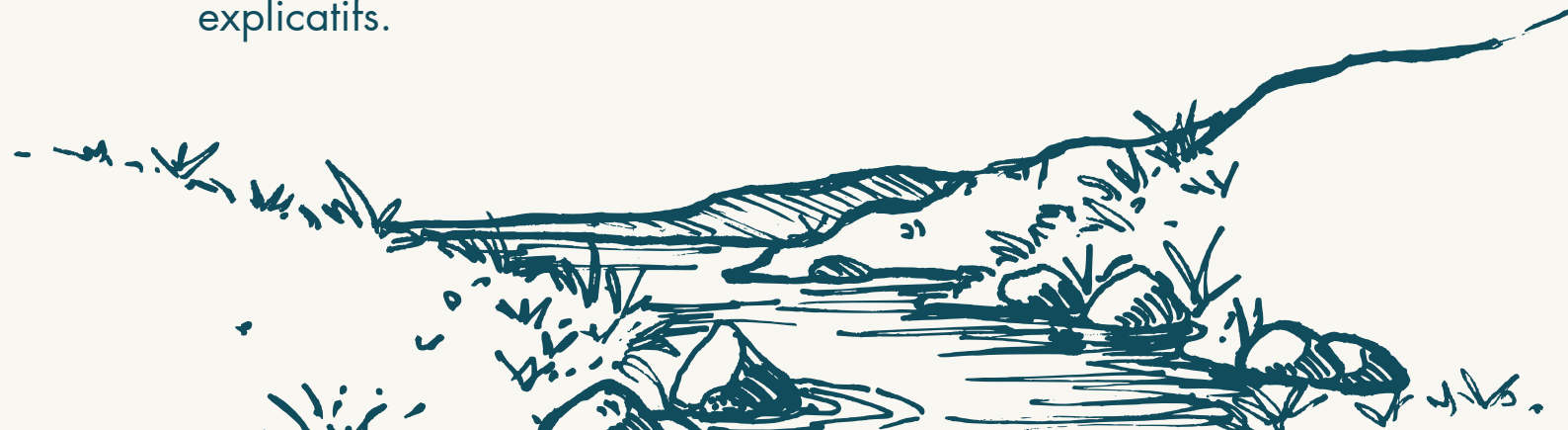
Cette exposition propose une immersion dans l'univers fascinant des milieux humides, à travers 20 photographies naturalistes réalisées par Erwan Balança accompagnées de textes explicatifs et d'exemples concrets. Elle met en dialogue la beauté des paysages, la richesse de la faune et de la flore, et les enjeux écologiques cruciaux de leur préservation.

Pensée pour être accessible, elle combine contenus scientifiques vulgarisés et images artistiques afin d'éveiller la curiosité, susciter l'émotion et encourager l'action.



## Objectifs de l'exposition

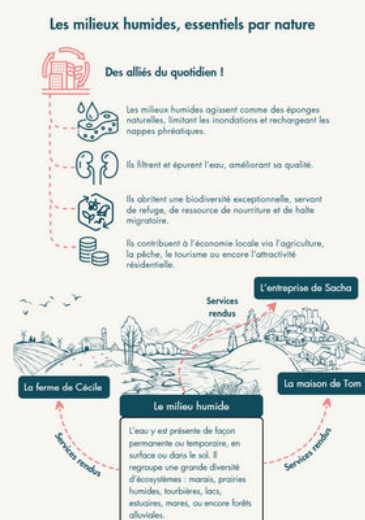
- **Sensibiliser aux richesses naturelles** et à la biodiversité des milieux humides proche de son lieu de travail ;
- **Mettre en lumière les menaces** qui pèsent sur ces milieux fragiles ;
- **Valoriser des initiatives** concrètes de protection menées par les entreprises ;
- **Offrir une expérience esthétique et pédagogique** à travers les photographies naturalistes d'Erwan Balança et des supports explicatifs.



L'exposition s'organise autour d'une introduction suivi de 5 grandes thématiques, présentées à travers les kakémonos et enrichis par les photographies d'Erwan Balança.

## 1. Comprendre les milieux humides

Ce premier module introduit à la diversité des zones humides : marais, tourbières, prairies humides, mares, lagunes... Il explique leur rôle essentiel dans le cycle de l'eau, la prévention des inondations et l'atténuation du changement climatique grâce à leur capacité de stockage du carbone.



## 2. Des écosystèmes menacés

L'exposition aborde ensuite les pressions multiples qui fragilisent ces milieux : artificialisation des sols, pollutions de l'eau, changement climatique, surexploitation des ressources et espèces exotiques envahissantes. Cette partie vise à expliquer et rendre visibles les menaces, souvent peu connues du grand public. Un focus particulier est consacré aux actions inspirantes d'entreprises qui se mobilisent pour préserver les espaces naturels : projets de gestion durable, partenariats écologiques, innovations techniques ou aménagements respectueux. Cela illustre comment chacun peut agir à son échelle.

## 3. Livret d'accompagnement

Le livret "Passer à l'action" vous permet de donner des suites concrètes à l'exposition. Il met en valeur : les outils pour diagnostiquer l'impact de votre activité sur la biodiversité et le climat, les actions à mener au sein de votre entreprise, ainsi qu'une liste des différentes structures qui peuvent vous accompagner dans la mise en place de ces actions.



## Un atout pour votre entreprise

**L'exposition s'adresse particulièrement aux entreprises soucieuses de renforcer leur responsabilité sociétale et environnementale (RSE) et de sensibiliser leurs équipes ou partenaires aux enjeux de la biodiversité.**

### Un outil de sensibilisation interne :



- L'exposition peut être installée dans des halls d'accueil, des espaces de convivialité ou lors d'événements internes (séminaires, journées RSE, semaine du développement durable).

### Une valorisation des démarches RSE :



- Les entreprises accueillant l'exposition démontrent concrètement leur implication dans la protection de l'environnement.

### Un support pédagogique et accessible :



- Grâce à son langage clair et à la force des images, l'exposition est adaptée à un public large, même sans connaissances préalables en écologie.

### Une mise en avant des initiatives locales :



- L'exposition intègre des exemples d'actions menées par des entreprises valorisant ainsi des démarches inspirantes et reproductibles.

**En accueillant cette exposition, une entreprise offre à ses collaborateurs une expérience environnementale originale, qui renforce son identité d'acteur engagé dans la transition écologique.**



# Fiche technique de l'exposition

## Conception et installation

**Conception :** La Maison du Lac de Grand-Lieu - 2025

**Graphisme :** Juliette Robert Soriano - La Maison du Lac de Grand-Lieu

**Surface minimum nécessaire à l'installation :** entre 40 et 60m<sup>2</sup> (hall d'accueil, cantine d'entreprise, bureaux...)

**Durée du montage :** 1 heure

**Transport :** facile à transporter, elle tient dans le coffre d'une voiture !

## Les supports

### 7 Kakémonos

80x200 cm, orientation verticale

- Présentation de l'exposition
- Les milieux humides, essentiels par nature
- Le changement d'usage des sols
- La pollution de l'eau
- Le changement climatique
- La surexploitation des ressources
- Les espèces exotiques envahissantes

### 5 totems avec photos, cartels et illustrations

80x80x150 cm, orientation verticale



Style de  
totem



### 1 affiche de conclusion

"Vous souhaitez passer à l'action ?" au format papier

### 1 livret "Passer à l'action"

au format papier plastifié

+ format numérique disponible pour impression

### 1 affiche de l'exposition (1ère page de ce document)

au format numérique disponible pour impression

## Les modalités de mise à disposition

Possibilité d'emprunt pour un événement à partir d'une journée, ou pour une période plus longue.

## CONTACT

Pour emprunter l'exposition ou pour toute question, merci de bien vouloir formuler votre demande par mail à :

**Audrey Cadou**

Responsable de médiation scientifique

[a.cadou@maisondulacdegrandlieu.org](mailto:a.cadou@maisondulacdegrandlieu.org)

02 49 10 90 02



## Exposition "La nature à 2 pas de ma boîte"

Une création de :



**LA MAISON DU LAC**  
DE GRAND-LIEU®



[maisondulacdegrandlieu.org](http://maisondulacdegrandlieu.org)